

Gebruikscondities

- Installatie in ongescheurd beton C20/25 tot C50/60 volgens EN 206-1:2000-12
- Voor Statische en quasi statische lasten
- In Droge en Vochtige Boorgaten
- Min. Installation Temperatuur: Capsule +5°C, Beton -5°C.
- Constructies onder droge of permanent vochtige condities binnen.
- Constructies onder atmosferische condities buiten.
- Installatie in plafond toegestaan.

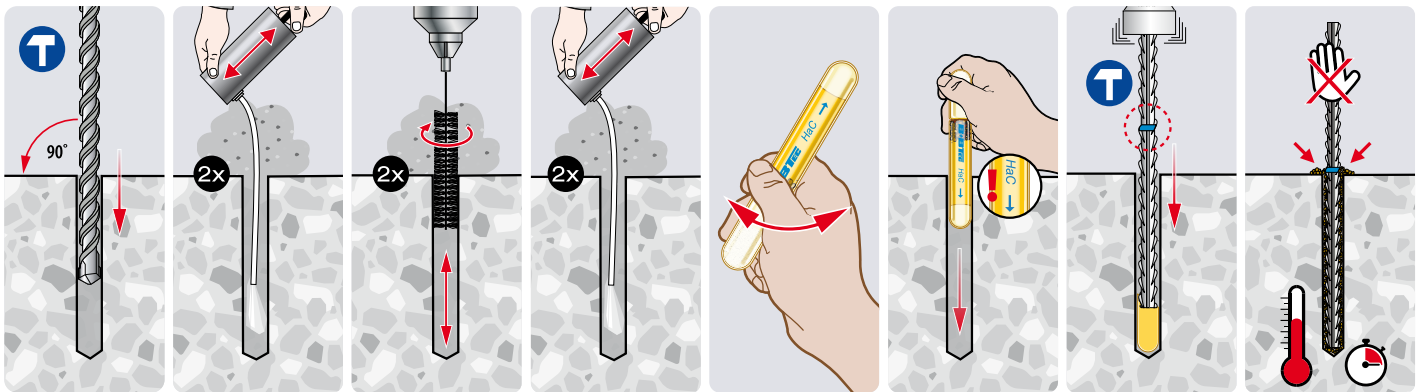
Typische Toepassingen

- Stekeind Montage

Test Rapporten



Installatie Procedures

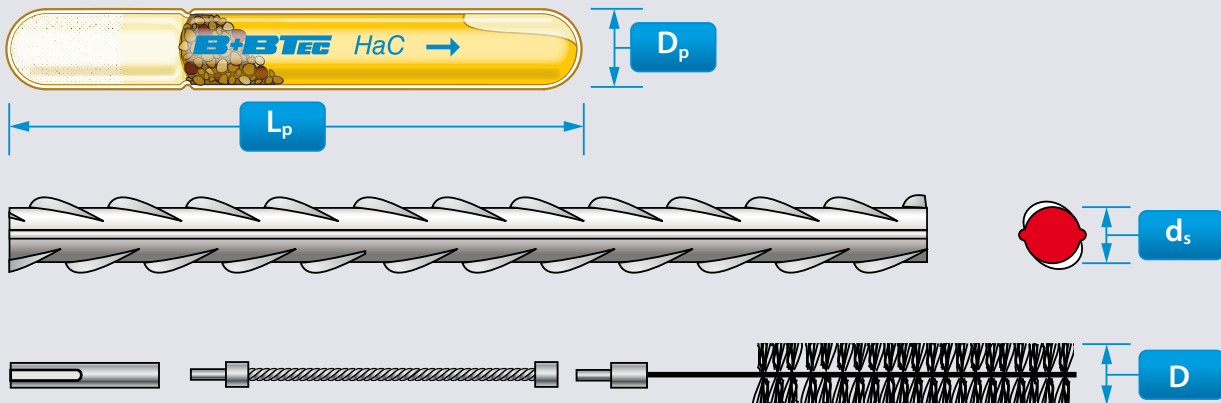


Uithardingstijden

Temperatuur ¹⁾	°C	-5	+5	+20	+30
Droge boorgaten		5 h	1 h	20 min	10 min
Vochtige boorgaten		10 h	2 h	40 min	20 min

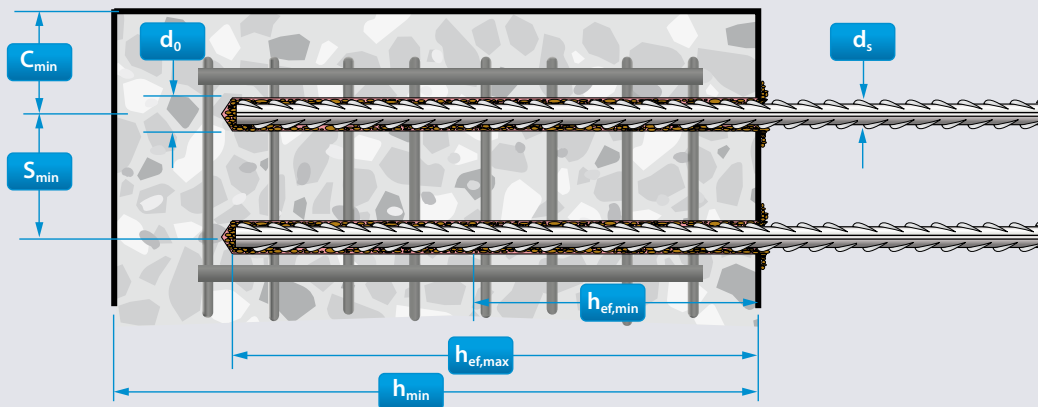
1) Betontemperatuur

Hammer Capsules



Product Afmetingen

Afmeting stekeind	Ds		8	10	12	14	16	20	25	32
Capsule Type	HaC	--	8	10	12	16	16	20	24	30
Capsule Diameter	Dp	[mm]	9	11	13	17	17	22	24	33
Capsule Lengte	Lp	[mm]	80	90	110	125	125	175	210	265
Capsule Volume	Vp	[mm]	4,0	6,4	11,0	22,0	22,0	52,0	75,0	190,0
Benodigd Volume per cm Zetdiepte	Vs	[cc/cm]	0,28	0,54	0,64	1,00	1,13	1,77	2,16	4,46
Diameter staalborstel	D	[mm]	11	14	16	20	22	28	35	45
Min. Diameter borstel	Dmin	[mm]	10,5	13,5	15,5	18,5	20,5	25,5	30,5	38,5



Installatie Afmetingen

Afmeting stekeind	Ds		8	10	12	14	16	20	25	32
Diameter boorgat	do	[mm]	10	13	15	18	20	25	30	38
Min. zetdiepte	hef,min	[mm]	80	100	120	140	160	200	250	320
Min. Elementdikte	hmin	[mm]	110	130	150	180	200	250	310	400
Max. zetdiepte	hef,max	[mm]	320	400	480	560	640	800	1000	1280
Min. Elementdikte	hmin	[Nm]	350	430	510	600	680	850	1060	1360

Rand- & Hart-op-Hartafstanden

Afmeting stekeind	D _s		8	10	12	14	16	20	25	32
Min. Randafstand	C_{min}	[mm]	40	50	60	70	80	100	125	160
Min. H-o-H Afstand	S_{min}	[mm]	40	50	60	70	80	100	125	160

Belastingswaarden¹⁾

Ontwerplasten

Staalbreuk

Afmeting stekeind	D _s		8	10	12	14	16	20	25	32
Treklust enkele zetdiepte	N_{RK}	[kN]	8,4	13,6	18,8	26,4	33,5	52,4	78,5	114,7
Treklust dubbele zetdiepte	N_{RK}	[kN]	16,8	27,2	37,7	52,8	67,0	104,7	163,6	234,6
Afschuif ²⁾ enkele zetdiepte	V_{RK}	[kN]	9,1	14,3	20,5	28,0	36,5	57,1	89,2	146,1
Afschuif ²⁾ dubbele zetdiepte	V_{RK}	[kN]	9,1	14,3	20,5	28,0	36,5	57,1	89,2	146,1

Recommended Loads³⁾

Afmeting stekeind	D _s		8	10	12	14	16	20	25	32
Treklust enkele zetdiepte	N_{RK}	[kN]	6,0	9,7	13,5	18,8	23,9	37,4	56,1	81,9
Treklust dubbele zetdiepte	N_{RK}	[kN]	12,0	19,4	26,9	37,7	47,9	74,8	116,9	167,6
Afschuif ²⁾ enkele zetdiepte	V_{RK}	[kN]	6,5	10,2	14,7	20,0	26,1	40,8	63,7	104,4
Afschuif ²⁾ dubbele zetdiepte	V_{RK}	[kN]	6,5	10,2	14,7	20,0	26,1	40,8	63,7	104,4

1) Alle Lasten in kN voor een stekeind Bst500 B in Droog/vochtig ongescheurd beton C20/25 zonder invloed van rand- en hart-op-hartafstanden. Temperatuurbereik 50°C/80°C voor lange/ korte termijn 2) Staalsterkte in kN zonder buigend moment. 3) Incl. Veiligheidsfactor $\gamma_G = 1,4$

Anker Design Software voor Constructieve Veiligheid!



B+BTEC DesignFiX® Anker Design simpel gemaakt!

Invoer vrijheid & 3D interface

B+BTEC DesignFiX® biedt de mogelijkheid om geheel naar eigen wens een geometrie in te voeren mbt het ankerpatroon en de voetplaat. Daarnaast kan zowel de positie als de richting van de krachtcombinaties vrij worden ingevoerd. Wijzigingen kunnen direct ingevoerd worden in de 3D interface

Vergelijk Producten

B+BTEC DesignFiX® geeft een totaal overzicht van alle producten inclusief alle resultaten per type belasting (volgens de ETAG 001, Annex A, TR029). Zo is in één oogopslag duidelijk welke producten wel en welke producten niet voldoen. Dit biedt ook de mogelijkheid om in één oogopslag meerdere producten met elkaar te vergelijken.

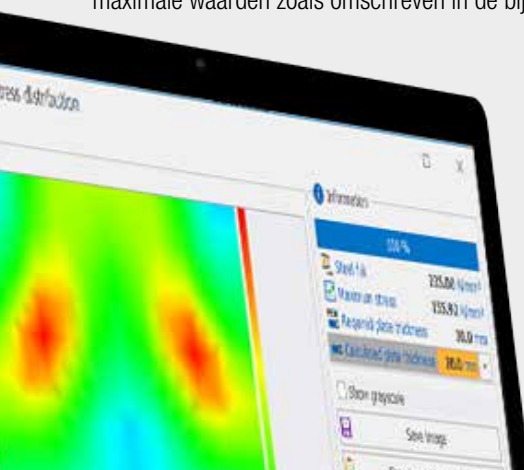
Berekenen effectieve zetdiepte

B+BTEC DesignFiX® biedt, bij selectie van een injectiemortel de mogelijkheid om automatisch de meest effectieve zetdiepte te berekenen. Hierbij wordt rekening gehouden met de minimale en maximale waarden zoals omschreven in de bijbehorende ETA.



Dikte Voetplaat

B+BTEC DesignFiX® biedt de mogelijkheid om de dikte van de voetplaat te berekenen door middel van de geïntegreerde FEM rekenmethode (Finite Element Method). Deze FEM-berekening wordt uitsluitend uitgevoerd op basis de spanningen in de voetplaat in combinatie met een profiel.



Gratis verkrijgbaar op bbtectoools.com



Munterij 8 • 4762 AH Zevenbergen • The Netherlands
T: +31 - 168 331 240 • E: info@bbtec.nl
• bbtectoools.com