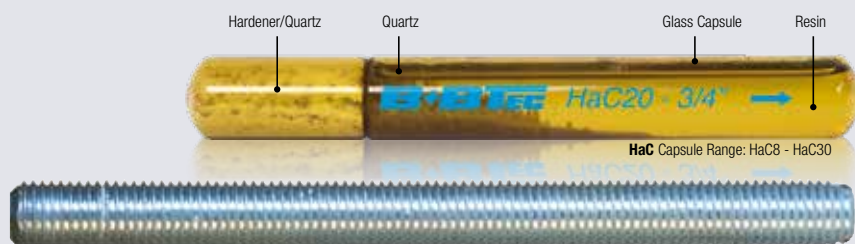


## Glas Capsule Anker voor ongescheurd beton



### Anker Componenten

#### Glas Capsule Anker HaC8 - HaC30

- Glas capsule gevuld met Kwarts, Harder en Hars.
- Componenten worden vermengt door het inhameren van het draadeind.

#### Draadeinden M8 - M30

- Staal 5.8 en 8.8 Electr. en Thermisch verzinkt
- Roestvrijstaal A4-70 and A4-80
- HCR 1.4529

## Gebruikscondities

- Installatie in ongescheurd beton C20/25 to C50/60 volgens EN 206-1:2000-12
- Voor Statische en quasi statische lasten
- In Droge en Vochtige Boorgaten
- Constructies onder droge of permanent vochtige condities binnen.
- Constructies onder atmosferische condities buiten.
- Installatie in plafond toegestaan.

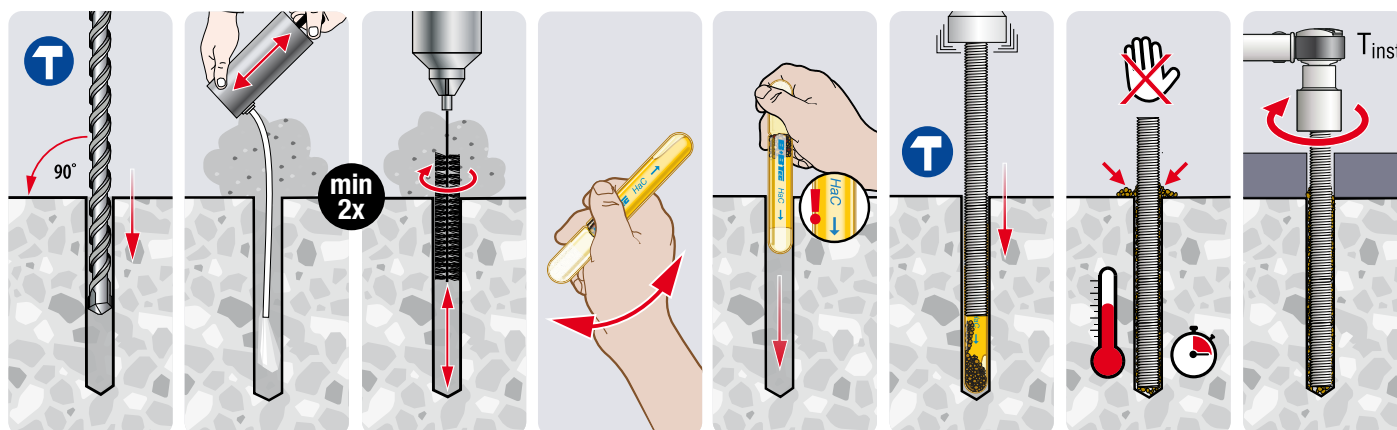
## Typische Toepassingen

- Infrastructuur (Wegen, Viaducten, Geluidsschermen, Geleiderails, Havenbouw, Woningbouw, Staal Constructies)
- Productie Faciliteiten (Installatie van Kranen, Robots, Transportbanden, etc.)

## Test Rapporten



## Installatie Procedures

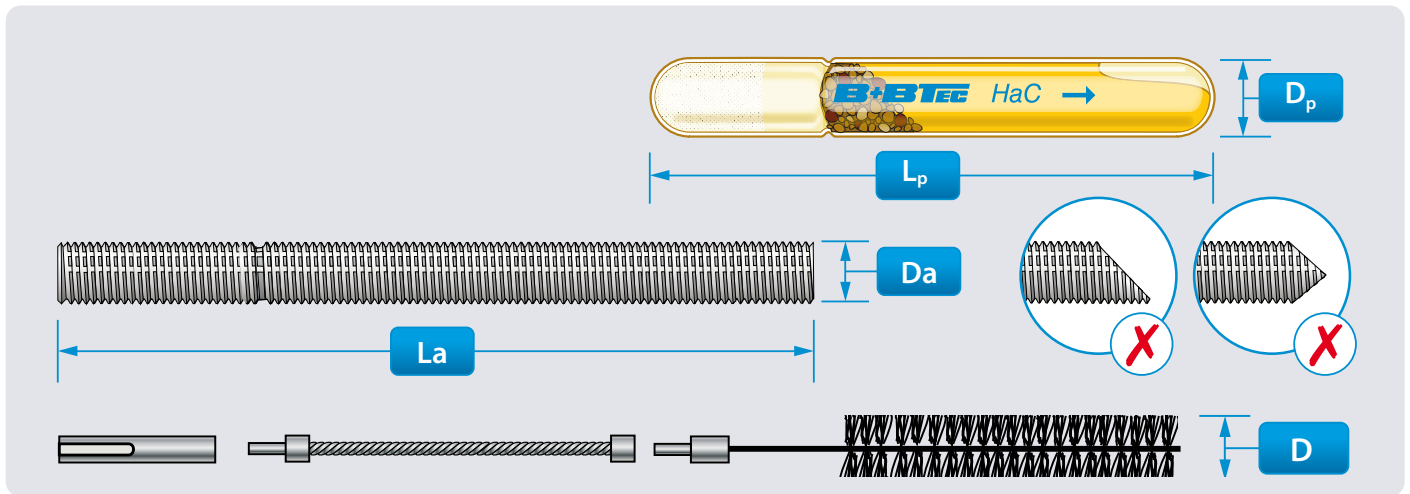


## Uithardingstijden

Temperatuur <sup>1)</sup>	°C	-5	+5	+20	+30
Droge boorgaten		5 h	1 h	20 min	10 min
Vochtige Boorgaten		10 h	2 h	40 min	20 min

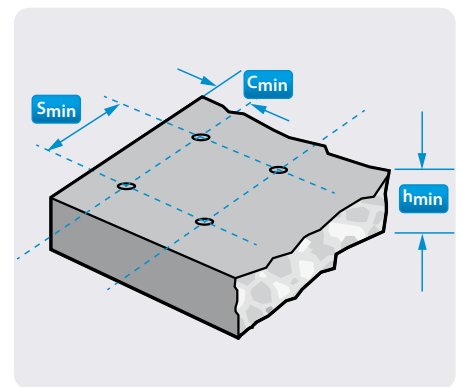
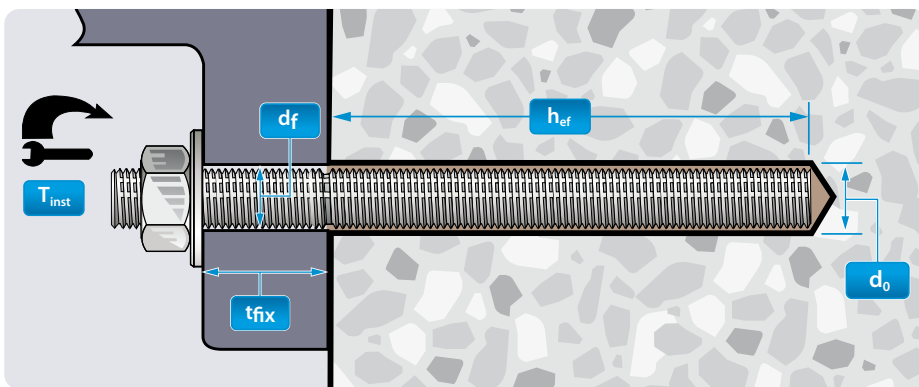
1) Beton Temperatuur

# Hammer Capsules



## Product Afmetingen

Anker Afmeting <sup>1)</sup>	D <sub>α</sub>		m8	m10	m12	m16	m20	m24	m30
Lengte draadeind	<b>La</b>	[mm]	110	130	160	190	260	300	360
Capsule Type	<b>HaC</b>	--	8	10	12	16	20	24	30
Capsule Diameter	<b>Dp</b>	[mm]	9	11	13	17	22	24	33
Capsule Lengte	<b>Lp</b>	[mm]	80	90	110	125	175	210	265
Capsule Volume	<b>Vp</b>	[cc]	4,0	6,4	11,0	22,0	52,0	75,0	190,0
Benodigd Volume per cm Zetdiepte	<b>Vs</b>	[cc/cm]	0,44	0,59	0,75	1,09	2,64	2,87	4,37
Diameter staalborstel	<b>D</b>	[mm]	11	13	16	20	27	30	38
Min. Diameter borstel	<b>Dmin</b>	[mm]	10,5	11,5	14,5	18,5	25,5	28,5	35,5



## Installatie Afmetingen

Anker Afmeting <sup>1)</sup>	D <sub>α</sub>		m8	m10	m12	m16	m20	m24	m30
Diameter boorgat	<b>d<sub>0</sub></b>	[mm]	10	12	14	18	25	28	35
Zetdiepte	<b>h<sub>0</sub>=hef</b>	[mm]	80	100	120	160	200	240	300
Diameter doorvoergat	<b>df</b>	[mm]	9	12	14	18	22	26	33
Opsluithoogte	<b>tfix ≤</b>	[mm]	20	30	37	49	71	67	52
Aanbevolen aandraaimoment	<b>Tinst</b>	[Nm]	10	20	40	80	120	180	300

## Elementdikte, Rand- & Hart-op-Hartafstanden

Anker Afmeting <sup>1)</sup>	D <sub>a</sub>	m8	m10	m12	m16	m20	m24	m30
Min. Elementdikte	<b>h<sub>min</sub></b> [mm]	110	130	150	195	250	300	370
Min. Randafstand	<b>C<sub>min</sub></b> [mm]	40	50	60	80	100	120	150
Min. H-o-H Afstand	<b>S<sub>min</sub></b> [mm]	40	50	60	80	100	120	150

## Belastingswaarden C20/25<sup>1)</sup>

Staalbreuk

### Ontwerp Lasten

Anker Afmeting <sup>1)</sup>	D <sub>a</sub>	m8	m10	m12	m16	m20	m24	m30	
Staal 5.8	Treklust	<b>N<sub>Rd</sub></b> [kN]	8,4	12,6	17,6	30,2	52,4	70,4	104,1
	Afschuif <sup>2)</sup>	<b>V<sub>Rd</sub></b> [kN]	7,2	11,2	16,8	31,2	48,8	70,4	112,0
Staal 8.8	Treklust	<b>N<sub>Rd</sub></b> [kN]	8,4	12,6	17,6	30,2	52,4	70,4	104,1
	Afschuif <sup>2)</sup>	<b>V<sub>Rd</sub></b> [kN]	12,0	18,4	27,2	50,4	78,4	112,8	179,2
A4-70	Treklust	<b>N<sub>Rd</sub></b> [kN]	8,4	12,6	17,6	30,2	52,4	70,4	104,1
	Afschuif <sup>2)</sup>	<b>V<sub>Rd</sub></b> [kN]	8,3	12,8	19,2	35,3	55,1	79,5	125,6
A4-80	Treklust	<b>N<sub>Rd</sub></b> [kN]	8,4	12,6	17,6	30,2	52,4	70,4	104,1
	Afschuif <sup>2)</sup>	<b>V<sub>Rd</sub></b> [kN]	11,3	17,3	25,6	47,4	73,7	106,0	168,4

### Recommended Loads<sup>3)</sup>

Anker Afmeting <sup>1)</sup>	D <sub>a</sub>	m8	m10	m12	m16	m20	m24	m30	
Staal 5.8	Treklust	<b>N<sub>rec</sub></b> [kN]	6,0	9,0	12,6	21,5	37,4	50,3	74,4
	Afschuif <sup>2)</sup>	<b>V<sub>rec</sub></b> [kN]	5,1	8,0	12,0	22,3	34,9	50,3	80,0
Staal 8.8	Treklust	<b>N<sub>rec</sub></b> [kN]	6,0	9,0	12,6	21,5	37,4	50,3	74,4
	Afschuif <sup>2)</sup>	<b>V<sub>rec</sub></b> [kN]	8,6	13,1	19,4	36,0	56,0	80,6	128,0
A4-70	Treklust	<b>N<sub>rec</sub></b> [kN]	6,0	9,0	12,6	21,5	37,4	50,3	74,4
	Afschuif <sup>2)</sup>	<b>V<sub>rec</sub></b> [kN]	6,0	9,2	13,7	25,2	39,4	56,8	89,7
A4-80	Treklust	<b>N<sub>rec</sub></b> [kN]	6,0	9,0	12,6	21,5	37,4	50,3	74,4
	Afschuif <sup>2)</sup>	<b>V<sub>rec</sub></b> [kN]	8,1	12,4	18,3	33,8	52,6	75,7	120,3

1) Lasten in kN voor één anker in ongescheurd beton ≥C20/25 zonder invloed van rand- of hartafstanden. Temp. 50°/80°C voor lange/korte termijn. 2) Staal Sterkte in kN zonder buigend moment. 3) Incl. veiligheidsfactor γ<sub>G</sub> = 1,4

# Anker Design Software voor Constructieve Veiligheid!



## B+BTEC DesignFiX® Anker Design simpel gemaakt!

### Invoer vrijheid & 3D interface

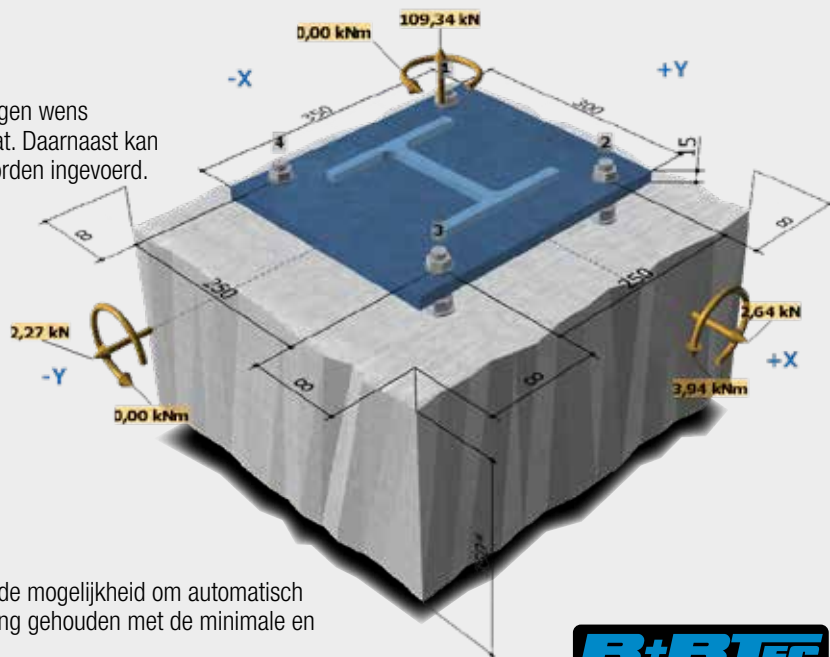
B+BTEC DesignFiX® biedt de mogelijkheid om geheel naar eigen wens een geometrie in te voeren mbt het ankerpatroon en de voetplaat. Daarnaast kan zowel de positie als de richting van de krachtcombinaties vrij worden ingevoerd. Wijzigingen kunnen direct ingevoerd worden in de 3D interface

### Vergelijk Producten

B+BTEC DesignFiX® geeft een totaal overzicht van alle producten inclusief alle resultaten per type belasting (volgens de ETAG 001, Annex A, TR029). Zo is in één oogopslag duidelijk welke producten wel en welke producten niet voldoen. Dit biedt ook de mogelijkheid om in één oogopslag meerdere producten met elkaar te vergelijken.

### Berekenen effectieve zetdiepte

B+BTEC DesignFiX® biedt, bij selectie van een injectiemortel de mogelijkheid om automatisch de meest effectieve zetdiepte te berekenen. Hierbij wordt rekening gehouden met de minimale en maximale waarden zoals omschreven in de bijbehorende ETA.



### Dikte Voetplaat

B+BTEC DesignFiX® biedt de mogelijkheid om de dikte van de voetplaat te berekenen door middel van de geïntegreerde FEM rekenmethode (Finite Element Method). Deze FEM-berekening wordt uitsluitend uitgevoerd op basis de spanningen in de voetplaat in combinatie met een profiel.



Gratis verkrijgbaar op [bbtectoools.com](http://bbtectoools.com)



Munterij 8 • 4762 AH Zevenbergen • The Netherlands  
T: +31 - 168 331 240 • E: [info@bbtec.nl](mailto:info@bbtec.nl)  
• [bbtectoools.com](http://bbtectoools.com)