

Einsatzbedingungen

- Montage in ungerissenen Beton C20/25 bis C50/60 in Übereinstimmung mit EN 206-1:2000-12.
- Für statische oder quasi statische Lasten
- In trockene oder nasse Bohrlöcher
- Min. Montagetemperatur:
Glaspatrone: +5°C, Beton -5°C,
- Für Konstruktionen im trockenen bis permanent feuchten Innenausbau
- Für Konstruktionen im Aussenbereich

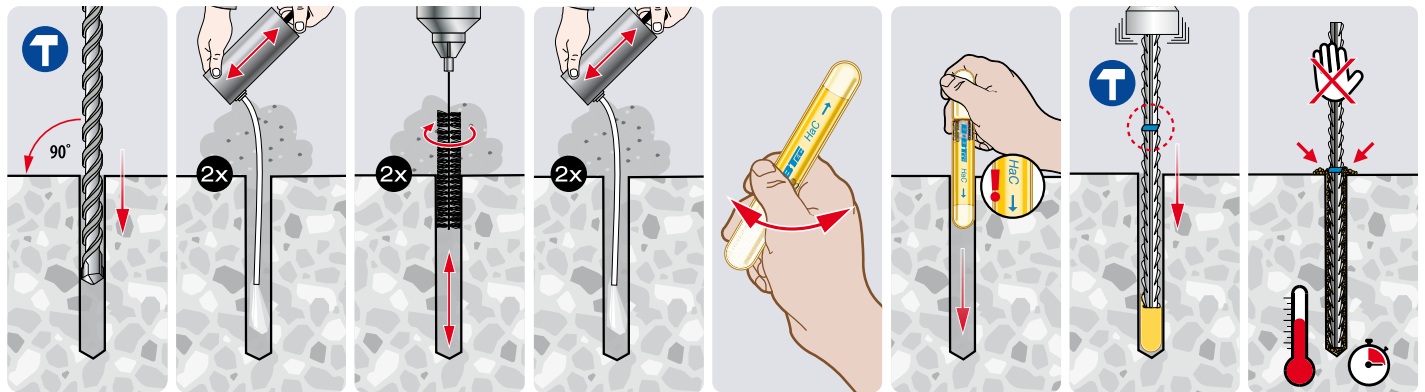
Typische Anwendungen

- Anschlussbewehrungen

Testrapporte



Montagebeschreibung

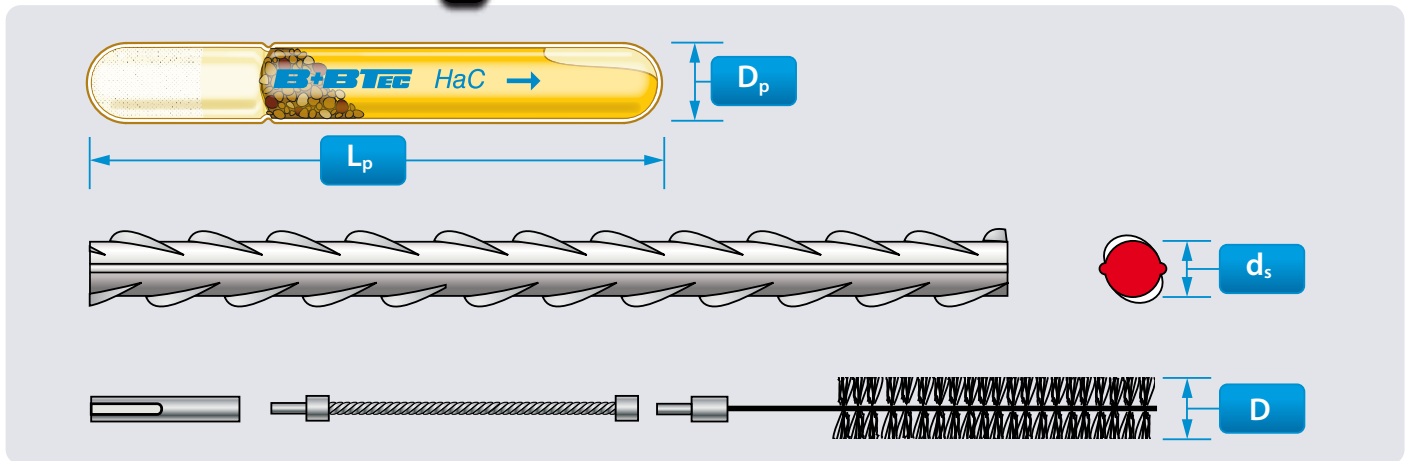


Aushärtezeiten

Temperatur ³⁾	°C	-5	+5	+20	+30
Aushärtezeit Trockenloch		5 h	1 h	20 min	10 min
Aushärtezeit Nassloch		10 h	2 h	40 min	20 min

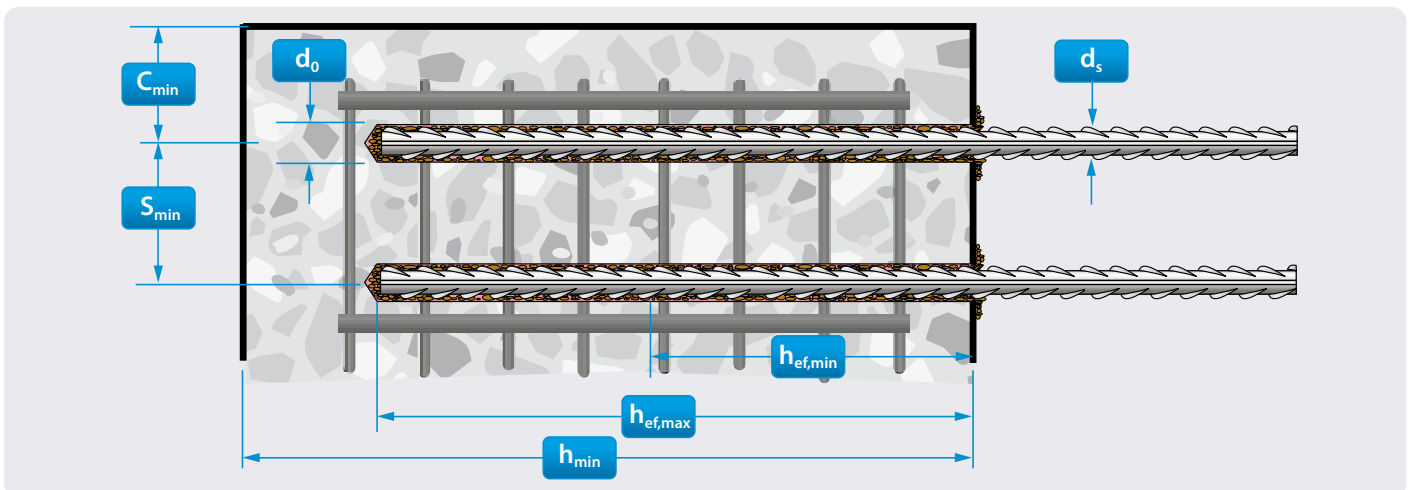
1) Betontemperatur

Hammer Capsules



Produktabmessungen

Bewehrung	Ds		8	10	12	14	16	20	25	32
Patronen Typ	HaC	--	8	10	12	16	16	20	24	30
Patronen Durchmesser	Dp	[mm]	9	11	13	17	17	22	24	33
Patronen Länge	Lp	[mm]	80	90	110	125	125	175	210	265
Patronen Volumen	Vp	[mm]	4,0	6,4	11,0	22,0	22,0	52,0	75,0	190,0
Benötigtes Volumen pro cm Setztiefe	Vs	[cc/cm]	0,28	0,54	0,64	1,00	1,13	1,77	2,16	4,46
Bürsten Durchmesser	D	[mm]	11	14	16	20	22	28	35	45
Min. Durchmesser Bürste	Dmin	[mm]	10,5	13,5	15,5	18,5	20,5	25,5	30,5	38,5



Montageabmessungen

Bewehrung	Ds		8	10	12	14	16	20	25	32
Loch Durchmesser	do	[mm]	10	13	15	18	20	25	30	38
Min. Setztiefe	hef,min	[mm]	80	100	120	140	160	200	250	320
Min. Bauteildicke	hmin	[mm]	110	130	150	180	200	250	310	400
Max. Setztiefe	hef,max	[mm]	320	400	480	560	640	800	1000	1280
Min. Bauteildicke	hmin	[Nm]	350	430	510	600	680	850	1060	1360

Rand- und Achsabstände

Bewehrung	D _s		8	10	12	14	16	20	25	32
Min. Randabstand	C_{min}	[mm]	40	50	60	70	80	100	125	160
Min. Achsabstand	S_{min}	[mm]	40	50	60	70	80	100	125	160

Leistungsdaten¹⁾

Bemessung Widerstand

Stahlversagen

Bewehrung	D _s		8	10	12	14	16	20	25	32
Zuglast einfache Setztiefe	N_{RK}	[kN]	8,4	13,6	18,8	26,4	33,5	52,4	78,5	114,7
Zuglast doppelte Setztiefe	N_{RK}	[kN]	16,8	27,2	37,7	52,8	67,0	104,7	163,6	234,6
Querlast ²⁾ einfache Setztiefe	V_{RK}	[kN]	9,1	14,3	20,5	28,0	36,5	57,1	89,2	146,1
Querlast ²⁾ doppelte Setztiefe	V_{RK}	[kN]	9,1	14,3	20,5	28,0	36,5	57,1	89,2	146,1

Empfohlene Lasten³⁾

Bewehrung	D _s		8	10	12	14	16	20	25	32
Zuglast einfache Setztiefe	N_{RK}	[kN]	6,0	9,7	13,5	18,8	23,9	37,4	56,1	81,9
Zuglast doppelte Setztiefe	N_{RK}	[kN]	12,0	19,4	26,9	37,7	47,9	74,8	116,9	167,6
Querlast ²⁾ einfache Setztiefe	V_{RK}	[kN]	6,5	10,2	14,7	20,0	26,1	40,8	63,7	104,4
Querlast ²⁾ doppelte Setztiefe	V_{RK}	[kN]	6,5	10,2	14,7	20,0	26,1	40,8	63,7	104,4

1) Alle Lasten in kN für Einzelanker B500B in Trocken/Nasslöcher, ungerissenen Beton C20/25 ohne Einfluss von Rand- und Achsabstand. Temperaturbereich 50°C/80°C für Lang/Kurzzeit.

2) Stahlfestigkeit in kN ohne Biegemoment.

3) Inkl. Sicherheitsbeiwert γ_g = 1.4

Kostenloses Bemessungsprogramm für strukturelle Sicherheit



B+BTEC DesignFIX® Anker Bemessung leicht gemacht!

Eingabefreiheit & 3D Benutzerschnittstelle

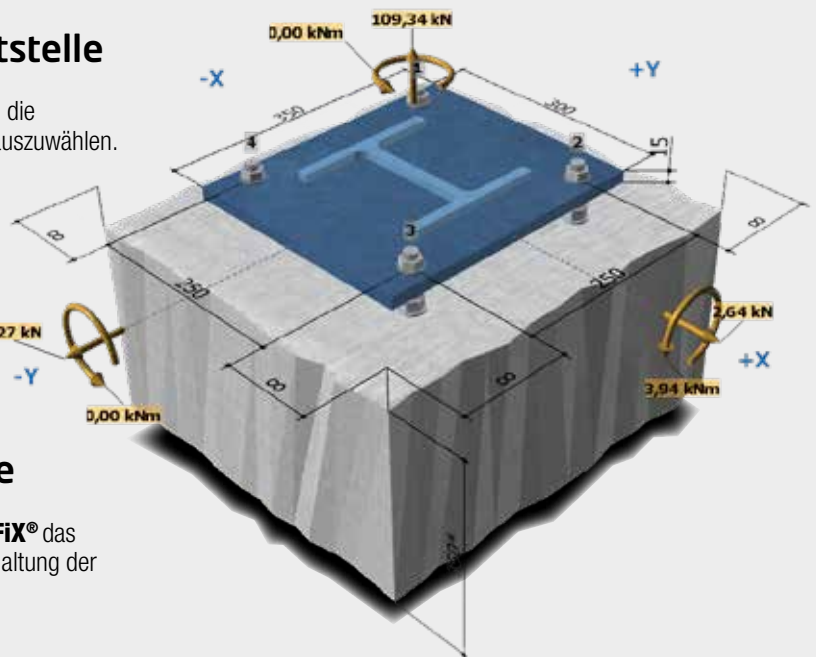
B+BTEC DesignFIX® bietet vollständige Freiheit ein Ankermodell, die Fussplatte und die Position und Richtung der Last Kombinationen auszuwählen. Änderungen werden direkt in der 3D Benutzerschnittstelle erfasst.

Vergleiche Anker Typen

B+BTEC DesignFIX® veranschaulicht die Verwendbarkeit von unterschiedlichen Ankertypen (Nach ETAG-001, Annex A, TR029) inklusive die Werte für jede Lasteinwirkung. Dies erlaubt Ihnen die Berechnungsergebnisse der verschiedenen Ankertypen auf einer einfach zu lesenden Tafel zu vergleichen.

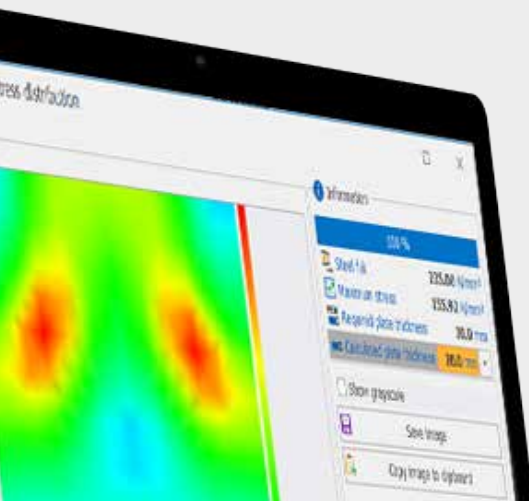
Berechnung Effektive Anker-Setztiefe

Bei der Wahl eines Injektionsmörtels ermöglicht B+BTEC DesignFIX® das automatische Berechnen der optimalen Verankerungstiefe, bei Einhaltung der minimalen und maximalen Werte aus der ETA.



Berechnung Stärke der Ankerplatte

Das im B+BTEC DesignFIX integrierte FEM Berechnungsmethode erlaubt es Ihnen, die Stärke der Fussplatte entsprechend den Spannungen in der Platte in Verbindung mit der Konfiguration zu berechnen.



Freien Download Zugang auf bbtectoools.com